

短時間での充電を実現

大出力急速充電器

SDQC2F90シリーズ 90kW出力



SDQC2F90UT4415



SDQC2F90UT4415-M



SDQC2F90NT4415



SDQC2F90ST4415



SDQC2F90UT4415



SDQC2F90UT4415-M



SDQC2F90ET4415-M



SDQC2F90ST4415-M



SDQC2F90NT4415-M



CHAdeMO

Certified

ShinDengen

New power. Your power.

大出力急速充電器

SDQC2F90UT4415
SDQC2F90ST4415

SDQC2F90NT4415



大出力

一般的に普及している50kW急速充電器と比較して1.8倍の90kW出力可能

優れた耐環境性

IP54準拠の防塵、防水性能
重塩害塗装を標準採用

便利な機能

充電条件設定機能：
充電時間、充電率、時間の設定が可能

言語選択機能：
日本語、英語、中国語に対応

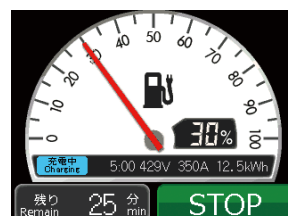
高効率

効率94%

低ノイズ

IECが規定するEMC規格IEC61000に準拠した低ノイズ設計

操作手順がイラストで わかりやすい画面表示!



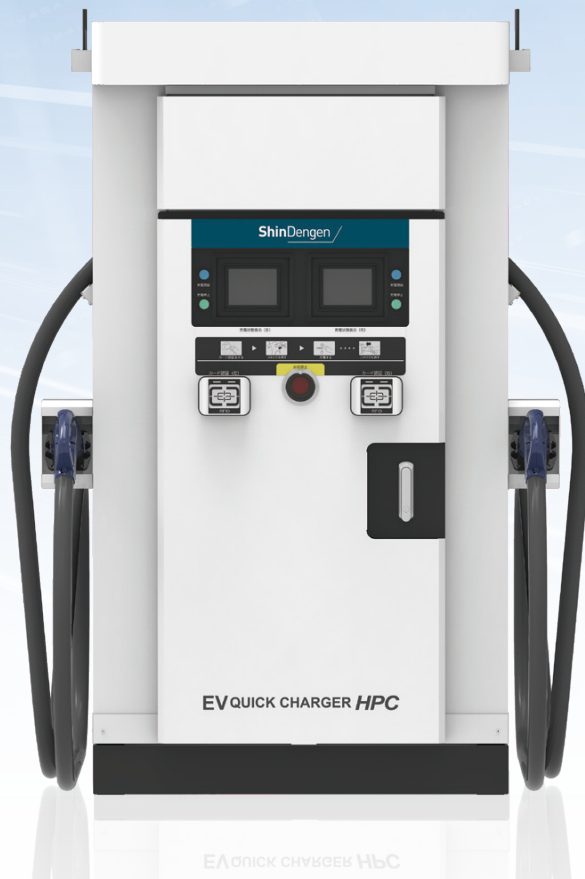
大出力急速充電器 2出カタイプ

SDQC2F90UT4415-M

SDQC2F90NT4415-M

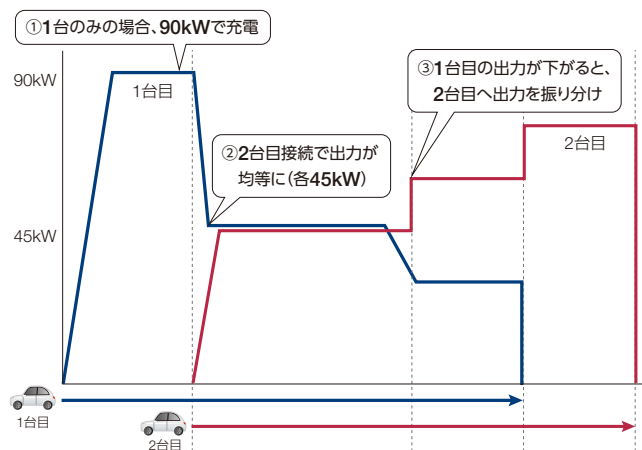
SDQC2F90ET4415-M

SDQC2F90ST4415-M



マルチアウトレット (2出力タイプ)

2台の車両への同時充電を可能にするとともに装置出力を最適に配分する
充電方法により充電待ちの時間を低減



- ※ CHAdeMOバージョン1.2以上のEVを充電した場合のパターンです。
- ※ 充電器が最大出力の場合の電力量です。
- ※ EVの仕様や周囲温度など諸条件により充電される電力量は変動します。

仕様

項目		単位	仕様	
型式		—	SDQC2F90UT4415 SDQC2F90NT4415 SDQC2F90ST4415	SDQC2F90UT4415-M SDQC2F90NT4415-M SDQC2F90ET4415-M SDQC2F90ST4415-M
充電方式		—	CHAdEMO Protocol Rev.1.2 (認証取得済み)	
交流入力	定格入力	—	三相4線式415V±15% 50/60Hz	
	力率	—	0.99以上	
	受電容量	kVA	97以下	
	最大入力電流*1	A	159以下	
	漏電遮断器(定格電流)	A	175	
直流出力	出力電圧範囲	V	150~450	
	出力電流範囲	A	0~200	
	出力電力範囲(充電容量)	kW	0~90	
	変換効率*2	%	94以上	
	出力コネクタケーブル	—	CHAdEMO.1.2準拠コネクタ	CHAdEMO.1.2準拠コネクタ(2本)
環境条件	設置場所	—	屋外(ただし海岸からの距離500m以上の場所に限りです)	
	周囲温度*3	℃	-20~+40	
	周囲湿度	%	30~90	
	防塵・防水性能	—	保護等級:IP54	
構造	外形寸法	mm	全幅990×全高1,840×奥行900(突起部除く)	
	質量	kg	約630	約650
通信ネットワーク*5	型式9桁目 SDQC2F90□T4415 SDQC2F90□T4415-M	—	U:日本ユニシス株式会社/smart oasis® N:ジャパンチャージネットワーク株式会社*4 E:株式会社エネゲート/エコQ電® S:通信ネットワーク機能なし	

*1: 入力AC 352V、出力DC 450V 最大電流出力時 *2: 入力AC 415V、出力DC450V/200A出力時 *3: SDQC2F90ET4415-Mは-10~+40℃対応
*4: SDQC2F90NT4415/SDQC2F90NT4415-Mは充電器と別体で充電コントローラ(課金認証機)の設置が必要です。 *5: 通信ネットワーク利用料は別途各社と契約が必要となります。

保守パックのご案内

EV充電器はインフラ設備として提供しており、誤ったメンテナンスや異常発生時の対応が適切でなかった場合には思わぬ事故を誘発してしまう恐れがあります。そのため保守パックのご契約を別途締結していただく必要があります。

当社ではお客様用途に合わせた2種類の保守パックをご用意しておりますので、以下より選択ください。

ベーシック	必要最低限のサービス(コールセンター/初期点検/定期点検/通信ネットワーク利用料)を提供するパックです。
プレミアム	ベーシックのサービス内容に加えて、異常時の駆け付け/修理料金まで含んだ充実した定額パックです。

* 詳細サービス内容は保守パックカタログにてご確認ください。
* EV充電器の型式により提供するサービス内容(通信ネットワーク利用料)が一部異なります。

プレミアム



プレミアム1
駆け付けサービス*1*2
全国102か所のサービス拠点から迅速に対応



プレミアム2
無料修理サービス*1*2*3
想定外の保守費用アップを抑制

ベーシック

コールセンター
24時間365日対応

初期点検
メーカー技術院による点検・操作説明

定期点検
年1回の点検と防塵フィルター(1年毎)、タッチパネル(5年目)の無料交換

*1: サービスの適用には所定の条件があります。サービスの内容および制限事項についての詳細はサービス利用規約を必ずご確認ください。
*2: 設置場所が離島の場合は出張作業費の追加料金が必要となります。
*3: ジャパンチャージネットワーク対応型EV充電器の構成部品である別体の充電コントローラの対応については、お問合せください。

新電元工業株式会社

www.shindengen.co.jp

大手町本社	〒100-0004 東京都千代田区大手町2-2-1(新大手町ビル) TEL: 03-3279-4431(代表)
朝霞事業所	〒351-8503 埼玉県朝霞市幸町3-14-1 TEL: 048-483-5311(代表)
大阪支店	〒542-0081 大阪市中央区南船場2-3-2(南船場ハートビル) TEL: 06-6264-7770(代表)
名古屋支店	〒460-0003 名古屋市中区錦1-19-24(名古屋第一ビル) TEL: 052-221-1361(代表)

お問い合わせ先

営業統括部 販売促進課
TEL: 048-483-5376
MAIL: ps-sales@shindengen.co.jp

お問い合わせ先

注意

設置する際は、各都道府県の消防署に届け出が必要となります。
高圧又は特別高圧で受電する需要家の高調波対策ガイドライン対象機器(高調波発生機器)です。
車両により充電器の出力が制限される場合があります。
本製品をご使用の際には必ず取扱説明書をご確認の上、ご使用願います。
本装置は日本国内仕様品です。日本国内仕様品を国外で使用すると、電圧・使用環境が異なり発煙、発火の原因になることがあります。
このカタログ記載商品は、使用用途・場所など限定するもの、専門施工を必要とするもの、また定期点検を必要とするものがあります。お買い上げの販売店窓口へご確認ください。
このカタログに記載した製品写真は撮影上および印刷上の条件により実際の色と異なる場合があります。
このカタログの記載内容は製品改良などのため、お断りなしに変更することがありますのでご了承ください。
ご採用の前に必ず最新のカタログ情報であることをご確認の上ご発注願います。正しく安全にお使いいただくため、ご使用前に必ず「取扱説明書」をお読みください。

輸出規制について

本カタログ製品の輸出規制に関しましては、事前に担当営業窓口にお問い合わせください。