

**重要**

お取引される企業の選定、およびお取引は、お客さま責任にてお願いします。詳細は 3 ページを参照ください。



Power**Link** Partner

# 販売・施工・サービス

## パートナーブック

EV 充電インフラ製品

普通充電器 | 急速充電器 | 保守・サービス

### ご案内

- 本冊子の内容は WEB 版にて常時更新されています。  
最新版は新電元工業 WEB サイトより閲覧ください。
- パートナー情報は、各社の申告内容に基づきます。  
当社が記載内容を保証するものではありません。



## Power Link Partner

Power Link Partner は、EV 充電設備の導入をご検討中のお客さまに、ご提案、販売、施工、充電サービス等をスムーズにご案内するものです。新電元工業製の EV 充電インフラ製品のお取扱いがあり、なおかつお客さまへの製品提案に十分な知識・経験を有する企業様を、本ブックにてパートナー企業としてご紹介しています。

### EV 充電設備の導入を検討中のお客さま

新電元工業では、ご提案・お見積もり・製品ご手配などにつきまして、特約店および販売店よりご案内差し上げています。全国のパートナー企業様と連携し、より良いサービス品質を提供して参ります。

#### 販売取次 納期ご案内・お見積・ご注文 など

納品日 | 原則として受注生産となりますので、ご検討段階では概算納期のご案内となります。ご発注時に納品日が確定します。より早い段階で納品時期を指定されたい場合は、十分に確度の高い情報をお寄せいただくか、それらをご記載いただいた案件書・覚書等をご用意いただきたく、ご協力をお願いいたします。

#### 設置施工 施工設計・工事 など

この印のあるパートナー企業様にご相談ください。新電元工業では設置施工および設備設計をご相談いただけません。

#### 補助金申請代行 申請書類の作成・手続代行 など

設置者ご自身で申請手続を行うこととなっておりますが、ご不安な場合は申請代行をご相談ください。

#### 充電サービス提供 有料充電スポット、その他決済サービスのご提案 など

課金決済サービス、利用認証、その他の運用方法についてご提案できる場合があります。

### 修理・保守をご依頼のお客さま

「保守パック」にご加入のお客さまは、新電元工業に直接ご依頼ください。

#### 修理取次 保守パック作業以外の、新電元工業への修理ご相談 など

急速・普通充電器 | 通常は「保守パック」にご加入いただいておりますので、当社に直接ご依頼ください。保守パックに加入されていないプライベート利用等の場合につきましても、当社にて現地作業を実施いたしますので、パートナー企業様での取次は不要です。

見せない普通充電器 | 当社では現地作業をいたしませんので、修理取次店にご相談ください。「保証交換」や「定額修理サービス」についても、設置者様にて交換作業のご手配が必要です。取り外し/取り付け工事は、電気工事事業の認定のある事業者のみ実施できます。



**パートナー企業の選定およびお取引はお客さま責任にてお願いします**

- ・ 当社製品のお取扱い企業様をスムーズにご案内する目的で提供するものです。当社が特定の施工店を推奨するものではありません。
- ・ パートナー企業の選定および商談・取引等は、お客さま責任にてお願いします。当社はパートナー企業の認定・登録時に一定の審査を実施しておりますが、各社が提供するサービス品質を保証するものではありません。トラブル等が生じましても当社は一切責任を負えませんのでご了承ください。

## ■ パートナーシートの構成

パートナー企業各社による自社紹介です。記載内容につきましては、各社に直接お問い合わせください。

認定番号: 第 000-000 号

**パートナー企業名**

所在地: 〇〇県〇〇市〇〇町〇-〇(本社・営業部) / 〇〇県〇〇市〇〇町〇-〇(技術センター)

電話番号: 〇〇-〇〇-〇〇〇〇(代表) / 〇〇-〇〇-〇〇〇〇(営業担当)

E-Mail: xxxxx@xxxx.xx.xx(販売窓口) / xxxxx@xxxx.xx.xx(技術お問い合わせ)

URL: https://www.0000.00/

企業ロゴなど

**SERVICE**

事業区分	販売取次	設置施工	補助金申請代行	修理取次	充電サービス提供					
	<input type="radio"/>	<input type="radio"/>	<input type="radio"/>	<input type="radio"/>	<input type="radio"/>					
取扱製品	新電元製 普通充電器	新電元製 急速充電器	付帯設備(キューサービスは追加料金あり)							
	<input type="radio"/>	<input type="radio"/>	<input type="radio"/>							
対応エリア	北海道	東北	関東	北陸	東海	近畿	中国	四国	九州	沖縄
	<input type="radio"/>	<input type="radio"/>	<input type="radio"/>	<input type="radio"/>	<input type="radio"/>	<input type="radio"/>	<input type="radio"/>	<input type="radio"/>	<input type="radio"/>	<input type="radio"/>

**PROFILE**

自社紹介見出し(左) ※各社の自由記載。      自社紹介見出し(右) ※各社の自由記載。

自社紹介欄(左) ※各社の自由記載。      自社紹介欄(右) ※各社の自由記載。

左右の紹介欄をまたいだ記載も可能です。

ShinDengen / Power Link Partner

### ■ 認定番号

登録日順に当社が指定します。  
※連番ではない場合があります。

### ■ 企業基本情報

主な企業情報を紹介する欄です。項目は各社が自由に設定しています。

- 例 ( 設立年 親会社 業種  
社員数 売上高 拠点数  
代表者 資本金 担当者 など )

### ■ 取扱サービス

比較に便利な共通欄です。

- : 取扱あり
- : 取扱なし

補足が追記される場合があります。

- 例 ( 設置施工 付帯設備  
○ 低圧工事のみ      ○ 受電設備/標識/バリカー  
屋外照明/舗装 など  
北海道 沖縄  
○市街のみ      ○離島可      など )
- より詳細は自由紹介欄を参照ください。

### ■ 自社紹介欄

各社の自由記載です。

- 例 ( ○ 画像・写真  
○ 色・文字サイズ・表組み  
○ 1 段組、2 段組、3 段組 )

### 【パートナー企業情報について】

- ・ 記載の情報は当社に提出された時点のものです。最新情報と異なる場合がありますので、詳細および最新情報はシートに記載のパートナー各社にお問い合わせください。
- ・ グレーの欄に示す以外の内容やレイアウト等に関しては、当社にお問い合わせください。

# 京セラみらいエンビジョン株式会社



京セラみらいエンビジョン株式会社

所在地 〒108-0073 東京都港区三田 3-5-19 住友不動産東京三田ガーデンタワー

電話番号 080-6780-6536(責任者:深萱)/090-9139-6012(担当者:武内)

E-Mail [satoshi-fukagaya@kcme.jp](mailto:satoshi-fukagaya@kcme.jp)/[yoshiro-takeuchi@kcme.jp](mailto:yoshiro-takeuchi@kcme.jp)URL <https://www.kcme.jp/>

設立年 2011年

社員数 346人

代表者 金 炯培

## SERVICE

事業区分	販売取次	設置施工	補助金申請代行	修理取次	充電サービス提供					
	○	○	○	○	—					
取扱製品	新電元製 普通充電器		新電元製 急速充電器		付帯設備(キュービクル式高圧受電設備など)					
	○	○	○	○						
対応エリア	北海道	東北	関東	北陸	東海	近畿	中国	四国	九州	沖縄
	○	○	○	○	○	○	○	○	○	○

## PROFILE

### EV 充電事業の実績(2023年 5月現在)

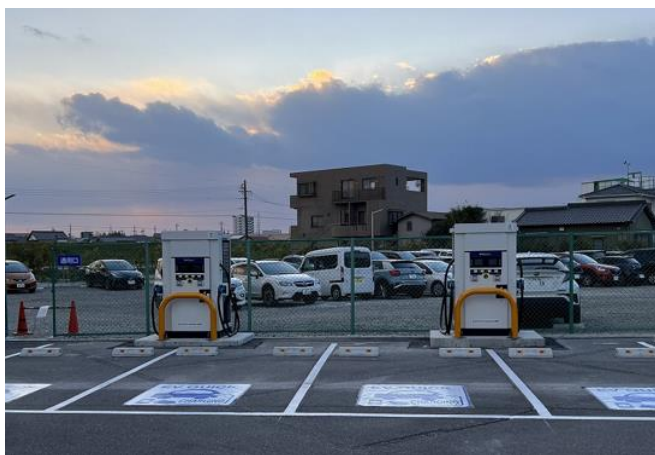
通信キャリア様の通信設備の設計・施工の経験を生かし、2014年からEV充電器の設置工事事業を開始。これまでに普通充電器 2,500台、急速充電器 500台、合計約 3,000台の施工実績があり、また、約 2,000件の補助金申請の実績も御座います。

※下の画像は S 社様に設置した新電元工業製 EV 急速充電器となります。

### 京セラみらいエンビジョン様が選ばれる 3つの理由

- 安全施工!
- お客様の要望を確認、提案型のシステム提供!
- 幅広いエリアで安定した品質を提供!

通信建設事業で培った独自の安全品質管理システムを用いて安全に高品質のサービスを提供しお客様の要望を捉えた適切なシステムの構築を行います。全国にある拠点を基に安定した品質でのサービス提供を行う事が出来ます。



# Terra Motors 株式会社



TERRA MOTORS

所在地 〒105-0004 東京都港区新橋 2-16-1 ニュー新橋ビル 8 階 802 室

電話番号 03-6823-4959/090-5080-3156(担当者:富田)

E-Mail [info@terramotors.co.jp](mailto:info@terramotors.co.jp)  
[hirokatsu.tomita@terramotors.co.jp](mailto:hirokatsu.tomita@terramotors.co.jp)URL <https://terramotors.co.jp/>

設立年 2010 年

社員数 300 人

代表者 上田 晃裕

## SERVICE

事業区分	販売取次	設置施工	補助金申請代行	修理取次	充電サービス提供					
	○	○	○	○	○					
取扱製品	新電元製 普通充電器		新電元製 急速充電器		付帯設備(キュービクル式高圧受電設備など)					
	○		○		○					
対応エリア	北海道	東北	関東	北陸	東海	近畿	中国	四国	九州	沖縄
	○	○	○	○	○	○	○	○	○	○

## PROFILE

### EV 充電事業の実績(2023 年 4 月現在)

2022 年から EV 充電の事業を開始し、これまでに普通充電器 300 台、急速充電器 10 台の導入実績があり、補助金申請のお手伝いもさせていただきます。

サービス提供可能製品	サービス内容
急速 SDQC2F90	充電サービス 2023 年下期開始予定

※販売・施工は全機種対応可能

### テラチャージが選ばれる 3 つの理由

- ① マンション、ホテル、商業施設、自治体など幅広い導入実績
- ② 充電管理や料金決済がアプリで完結！管理も利用もしやすい
- ③ 独自システムにより、低コストで運用可能

★充電サービス紹介サイト『テラチャージ』

<https://ev-charge.terra-charge.com/lp-general/>

マンションでもお出かけ先でも、初期費用・月額無料で導入できる電気自動車のインフラです。導入や運用の手間がかからないサービスとしてご好評いただいています。

※下の画像は多摩ニュータウン様に設置した新電元工業製 EV 急速充電器



### 導入予定施設 計100基導入予定

- ・交野市役所 本庁(交野市私部1-1-1)
- ・青年の家(交野市私部2-29-1)
- ・保健福祉総合センター(ゆゆうセンター)(交野市天野が原町5-5-1)
- ・総合体育施設(いきいきランド)(交野市向井田2-5-1)
- ・いっふね自然の森スポーツ・文化センター(星の里いっふね)(交野市私市9-4-8)
- ・星田西体育施設(交野市星田西3-28-1) など



交野市役所



青年の家



保健福祉総合センター(ゆゆうセンター)



総合体育施設いきいきランド



いっふね自然の森スポーツ・文化センター



星田西体育施設



PowerLink Partner

ShinDengen  
New power. Your power.

# 株式会社ミライト・ワン



所在地 〒135-8111 東京都江東区豊洲 5-6-36  
 電話番号 03-5496-7160(担当者:木下、河崎)  
 E-Mail [shindengen-info@mirait-one.com](mailto:shindengen-info@mirait-one.com)  
 URL <https://www.mirait-one.com/>

設立年 2010 年  
 社員数 ミライト・ワングループ 14,350 名  
 代表者 中山 俊樹

## SERVICE

事業区分	販売取次	設置施工	補助金申請代行	修理取次	充電サービス提供					
	○	○	○	○	-					
取扱製品	新電元製 普通充電器		新電元製 急速充電器		付帯設備(キュービクル式高圧受電設備など)					
	○	○	○	○						
対応エリア	北海道	東北	関東	北陸	東海	近畿	中国	四国	九州	沖縄
	○	○	○	○	○	○	○	○	○	○

## PROFILE

### EV 充電事業の実績(2023 年 4 月現在)

社はこれまで EV 充電器設置を全国で 4,000 基近く行ってきた実績があり、全国をカバーする保守サービスの体制も保有しております。補助金申請のサポートも対応させて頂いておりますので、お客様の御負担を軽減することが可能です。

※下の画像は弊社工事の一例となります。



### ミライト・ワンだからこそできるワンストップ提案

- お客様の要望に沿った提案から補助金申請の支援の実施。
- 電源工事から充電設備の工事、品質向上に向けた取組。
- 全国をサポートする 24 時間の保守体制。

実績が豊富なだけでなく、重点拠点において綿密なレーダ探査を実施。

全国規模で施工の提案の取組、仕様の統一化を図ることで、お客様に高品質な設備をご提案させて頂いております。

また 24 時間の保守対応を取り、全国規模の保守運用サービスを提供致します。

お客様に寄り添う企業を目指しております。お気軽にお問い合わせください。



# NEC ネットズエスアイ株式会社

# NEC ネットズエスアイ

所在地 〒108-8515 東京都港区芝浦 3-9-14

電話番号 03-4212-1315(担当者:ソリューション推進グループ 松田、遠藤)

E-Mail [ess\\_energy@ml.nesic.com](mailto:ess_energy@ml.nesic.com) (ソリューション推進グループ)

URL <https://www.nesic.co.jp>

創立年月 1953年12月

社員数 7,675人(連結)

代表者 牛島 祐之

## SERVICE

事業区分	販売取次	設置施工	補助金申請代行	修理取次	充電サービス提供					
	○	○	○	○	-					
取扱製品	新電元製 普通充電器		新電元製 急速充電器		付帯設備(キュービクル式高圧受電設備など)					
	○		○		○					
対応エリア	北海道	東北	関東	北陸	東海	近畿	中国	四国	九州	沖縄
	○	○	○	○	○	○	○	○	○	○

## PROFILE

### EV 充電事業の実績(2023年4月現在)

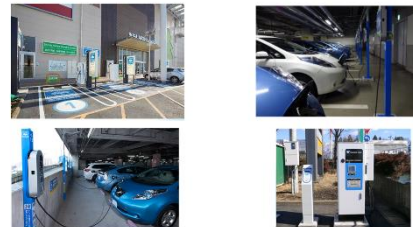
2011年からEV充電器の構築事業を開始し、これまでに普通充電器約5000台、急速充電器約1000台の施工実績があり、補助金申請の支援も可能です。自社にも訓練・検証施設にEV充電器やV2Xを導入しており、利用者・管理者の目線でもお手伝いさせていただきます。

### NEC ネットズエスアイが選ばれる3つの理由

- コンプライアンス最優先
- 安全第一
- 品質重視

全国の拠点から保守対応も可能でアフターサービスにも豊富な経験があり、エンドユーザー様にご安心して機器のご利用をいただけます。また、電気工事のみならず、EV充電器管理に必要なネットワーク構築と再生可能エネルギー関連においても豊富な経験を保有しておりあらゆるニーズにワンストップでお応えできると考えております。

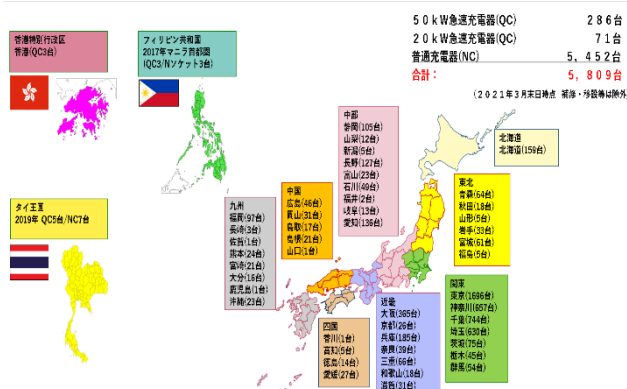
### EV充電インフラシステム施工事例(商業施設)



### エネルギー事業における検証施設 (KTC)



## EV充電インフラシステム施工実績



# 株式会社プラグ

PLUGO

所在地 〒141-0022 東京都品川区東五反田 2-20-4NMF 高輪ビル 8F

電話番号 03-6455-7438(担当者:波田、弘田)

E-Mail [sales@plugo.co.jp](mailto:sales@plugo.co.jp)(ダイレクトセールス代表メール)

URL <https://plugo.co.jp/>

設立年	2018 年
社員数	31 人
代表者	大川 直樹

## SERVICE

事業区分	販売取次	設置施工	補助金申請代行	修理取次	充電サービス提供					
	○	○	○	○	○					
取扱製品	新電元製 普通充電器		新電元製 急速充電器		付帯設備(キュービクル式高圧受電設備など)					
	—		○		○					
対応エリア	北海道	東北	関東	北陸	東海	近畿	中国	四国	九州	沖縄
	○	○	○	○	○	○	○	○	○	○

## PROFILE

**EV 充電事業の実績(2023 年 4 月現在)**  
 2025 年までに全国 1000 施設 10,000 基を目標として掲げ、東急グループ、三井不動産、マリOTTインターナショナル等、大手企業様向けに順次充電サービスを展開中。  
 また、長野県軽井沢町や京都市といった自治体とプロジェクトを立ち上げ、地域の脱炭素化、レジリエンスの強化等を目的とした充電インフラ整備に取り組んでいる

**サービス提供可能な新電元製充電器**  
 ・急速充電器(型式:SDQC-50-S、SDQC-30-S)

**PLUGO RAPID**  
 人と都市に寄り添う急速充電器  
 ショッピングモールやジムなど、都市のライフスタイルを想定した急速充電器。  
 すみやかな充電を実現する一方、筐体の大きさから来る異物感を抑えるため、有機的な意匠を施すことで、落ち着いた佇まいに仕上げました。



(右)ザ・パーク東五反田 2 丁目第 1 様に設置した新電元工業製充電器

**日本初! 充電予約サービス「My プラグ」**  
 日本初/唯一の目的地施設充電予約アプリで、充電器を使いたいタイミングで、確実に使えます。

■**会員登録不要の「ゲスト利用」**  
 充電器に貼付してある QR コードを読み込むだけで、アプリダウンロード・会員登録不要で充電利用ができる「ゲスト利用」も対応しています。

■**100%再生可能エネルギー**  
 提供するすべての充電器において、CO2 排出ゼロの再生可能エネルギーを使用する独自の充電方式「グリーン充電」を提供しています。

■**使い放題定額制サービス**  
 生活導線上の「マイ充電ステーション」を定額で使い放題とする「プラグ定額」で、自宅に充電器がなくても EV 所有ができます。

■**充電器制御 API、クラウドソリューション、ホワイトレーベル提供**  
 ・柔軟な API 提供

OCPP 制御システムをベースにした、充電器制御 API のみのご提供や、課金機能だけの提供などにも柔軟に対応できます。

・アプリのホワイトレーベル提供  
 自社での充電サービス開発、提供をご検討の企業様向けに、API 連携による自社アプリへの組み込み、または新規アプリ開発によりプラグ充電アプリと同等の機能や既設充電インフラのご提供を行います。

■**簡易決済機能**  
 QRコードを貼付するだけで充電器に簡易に課金認証機能を追加できる「ゲスト利用」サービスも提供できます。

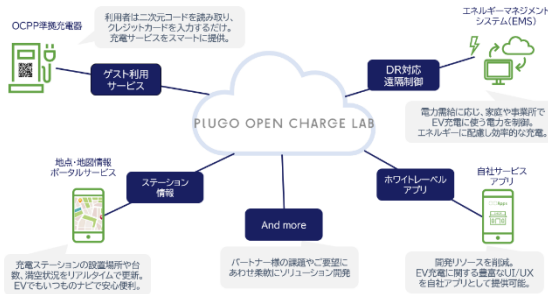
アプリダウンロードや会員登録が不要な**ユニバーサルサービス**



**特徴① 開発不要**  
 貴社充電器にQRコードを貼付するだけでサービス開始できる

**特徴② だれでも使える**  
 専用のアプリダウンロードや会員登録は不要。誰でもキャッシュレス決済が可能に\*相次QRコード決済に対応予定

**特徴③ 安価**  
 システム利用料は月額2,980円/台〜 \*税別、契約台数により別途お見積り





# モリ電子工業株式会社



所在地 〒532-0011 大阪市淀川区西中島 7-3-11

電話番号 06-4806-1177 (担当:生島、森、新川、真船)

E-Mail [ikushima@moridenki.co.jp](mailto:ikushima@moridenki.co.jp)(生島) [mafune@moridenki.co.jp](mailto:mafune@moridenki.co.jp)(真船)  
[d-mori@moridenki.co.jp](mailto:d-mori@moridenki.co.jp)(森) [shinkawa@moridenki.co.jp](mailto:shinkawa@moridenki.co.jp)(新川)

URL <https://www.moridenki.co.jp/>

設立年 1966 年

社員数 56人

代表者 森 洋二

## SERVICE

事業区分	販売取次	設置施工	補助金申請代行	修理取次	充電サービス提供					
	○	○		○						
取扱製品	新電元製 普通充電器		新電元製 急速充電器		付帯設備(キュービクル式高圧受電設備など)					
	○	○	○	○						
対応エリア	北海道	東北	関東	北陸	東海	近畿	中国	四国	九州	沖縄
	○	○	○	○	○	○	○	○	○	○

## PROFILE

### EV 充電事業の実績(2023 年 4 月現在)

当社は、1966 年新電元工業株式会社の関西工場として設立致しました。1967 年新電元工業株式会社の特約店となり長年 同社の製品販売を進めてまいりました。2012 年 太陽光発電全量買取 (FIT) 制度が開始されて以来、太陽光関連機材販売等の再生エネルギー分野への取り組みを強化してまいりました。また、2021 年 10 月には建設業許可(電気工事業)を取得し機材の販売から施工まで一貫した事業を展開しております。

再生エネルギー事業を進めていく中で EV 充電器の需要や太陽光発電所と EV 充電器の併設需要が高まる中、EV 充電器の販売に取り組んでおります。

これまでに 普通充電器、急速充電器を販売・設置させて頂いた実績も数多くございます。

### モリ電子工業株が選ばれる 3 つの理由

- 新電元工業株式会社とともに長年培ってきたネットワークをフルに活用した迅速な対応!
- お客様のご要望に沿った最適な提案力!
- スピーディーなサービス対応!

EV 充電器の販売だけでなく太陽光発電事業で培ってきた各種機材販売や施工工事によりキュービクル(配電盤)の提案等も行っております。

お困り事やご不明な事がございましたら、是非、当社にお問い合わせをして頂きたく宜しくお願い申し上げます。



# ユビ電株式会社



所在地 〒108-0073 東京都港区三田一丁目 1 番 14 号 Bizflex 麻布十番

お問い合わせフォーム <https://www.wecharge.com/contact>

電話番号 電話番号 03-6822-6345(代表) (担当:中村、福井)

E-Mail [hello@ubiden.com](mailto:hello@ubiden.com)

URL <https://www.ubiden.com/>

設立年 2019 年

社員数 30 人

代表者 山口 典男

## SERVICE

事業区分	販売取次	設置施工	補助金申請代行	修理取次	充電サービス提供					
	○	○	○	○	○					
取扱製品	新電元製 普通充電器		新電元製 急速充電器		付帯設備(キュービクル式高圧受電設備など)					
	○		—		—					
対応エリア	北海道	東北	関東	北陸	東海	近畿	中国	四国	九州	沖縄
	○	○	○	○	○	○	○	○	○	○

## PROFILE

### EV 充電事業の実績(2023 年 4 月現在)

2021 年より EV 充電サービス「WeCharge」を開始し、充電設備として 500 ポート以上の設置を行っています。施工の設計から補助金申請の実施・サポートも対応しております。

主に既築の集合住宅向けに普通充電設備(コンセント、充電器)の導入に向けて提案しています。また、その繋がりから不動産事業者様やデベロッパー様、管理会社様と業務提携をして新築物件への標準採用も増えています。

従業員の 6 割が EV ユーザーであり、ユーザー目線のサービス開発を進めています。

### ■サービス提供可能な新電元製充電器■

・普通充電器(型式:PM-CS09-M-CG)

下記写真は御殿場プレミアムアウトレットに設置した 8 台の普通充電器です。



### WeCharge(ユビ電)が選ばれる 3 つの理由

- 全区画設置
- ランニングコスト基本無料
- リーズナブルな充電サービス利用料

当社は設備導入時、全ての駐車区画への設置をお勧めしています。初期コストは大きくなりますが、将来 EV が増えた際に充電器をシェアしながらの利用はユーザーの不便に繋がることや、追加で設備を導入することで発生する費用・労力の大きさのデメリットを考慮しての提案です。

また導入後は充電利用料も安価に抑えており、ランニングコストも利用された電気代を返戻するため、基本無料となっています。

### ★充電サービス紹介サイト

<https://www.wecharge.com/>

下記は東京都環境局のリーフレットに記載された、全区画設置(全 41 区画)への導入紹介資料です。



# 高島株式会社

所在地 〒101-8118 東京都千代田区神田駿河台 2-2

電話番号 03-5217-7622(担当者:若木) / 03-5217-7393(担当者:鈴木)

E-Mail [mwakaki@ta.tak.co.jp](mailto:mwakaki@ta.tak.co.jp)(若木) / [jsuzuki@ta.tak.co.jp](mailto:jsuzuki@ta.tak.co.jp)(鈴木)

URL <https://www.tak.co.jp/ja/index.html>

設立年	1915 年
社員数	243人
代表者	高島 幸一

## SERVICE

事業区分	販売取次	設置施工	補助金申請代行	修理工取次	充電サービス提供					
	○	○	○	○	-					
取扱製品	新電元製 普通充電器		新電元製 急速充電器		付帯設備(キュービクル式高圧受電設備など)					
	○		○		○					
対応エリア	北海道	東北	関東	北陸	東海	近畿	中国	四国	九州	沖縄
	○	○	○	○	○	○	○	○	○	○

## PROFILE

### EV 充電事業の実績(2023 年 4 月現在)

2014 年から EV 充電の事業を開始し、これまでに普通充電器5台、急速充電器 40 台の施工実績があります。次世代自動車振興センターの補助金申請についても、経験があります。

地方の電気工事・看板工事業者との取引があります。

### 当社の強み

- 商業施設向けの工事実績が多く、地方現場の経験が豊富です。
- 長期工事案件の仕掛(在庫)進捗が可能です。
- 日本全国に多くの取引先があり、さまざまな方法で販売活動が可能です。



# 株式会社関電工



本社所在地 〒108-8533 東京都港区芝浦四丁目 8 番 33 号

電話番号 03-5476-3916 / 080-5988-8308 (社会インフラ統轄本部 営業第三部 中村)

E-Mail [nakamura-k04@kandenko.co.jp](mailto:nakamura-k04@kandenko.co.jp)

URL <https://www.kandenko.co.jp/>

会社設立 1944 年 9 月 1 日

従業員数 7,682 名

取締役社長 仲摩 俊男

## SERVICE

事業区分	販売取次	設置施工	補助金申請代行	修理取次	充電サービス提供					
	○	○	○	○	×					
取扱製品	新電元製 普通充電器		新電元製 急速充電器		付帯設備(キュービクル式高圧受電設備など)					
	○	○	○	○						
対応エリア	北海道	東北	関東	北陸	東海	近畿	中国	四国	九州	沖縄
	○	○	○	○	○	○	○	○	○	○

## PROFILE

### EV 充電事業の実績(2023 年 4 月現在)

#### EV 充電器設置のリーディングカンパニー

関電工は 2011 年にトヨタ自動車、日本政策投資銀行、中部電力などと共に、合同会社充電網整備推進機構を設立。EV 急速充電ネットワークサービスをリリースするなど EV の普及拡大と低炭素社会実現に貢献して参りました。

#### ■EV 充電器普及の先駆けとなるプロジェクトを数多く実施

- ・2013年 首都高パーキングエリア各所に急速充電器を設置
- ・2015年 ホテル・家具販売店など全国 700 台を 1 年で設置

EV 普及の黎明期から培った豊富なノウハウを活かし、全国各地の高速道路やコンビニエンスストアなどを中心に設備導入コンサルから煩雑な補助金申請、高品質な設置までのトータルサービスを数多く提供中



### 株式会社関電工にお任せください

関電工は、国内最大級の電気工事会社として、戦後から関東の電力インフラを守り、電気の安定供給に貢献してきました。この豊富な経験を活かし、EV 充電設備の最適な設計・受電方法をご提案いたします。

- ・EV 車の運用に応じた充電器設備の導入コンサルサービス
- ・煩雑な補助金申請業務も代行
- ・受電設備の増強・改修工事も対応
- ・標準化設計・工法による、シンプルで保守性の高い設備を構築
- ・豊富なプロマネ経験で、短時間で高品質な大規模導入が可能
- ・保守・監視もカバーするのトータルサービス

皆様からのご連絡を心よりお待ちしております。



ひとりひとりが、未来を灯す。

# 株式会社タツノ



住所 〒108-8520 東京都港区三田三丁目2番6号

電話番号 050-9000-0567

E-Mail [shinichi.watari@tatsuno.co.jp](mailto:shinichi.watari@tatsuno.co.jp)URL <https://tatsuno-corporation.com/jp/>

設立年 1911年

社員数 1,224人

代表者 龍野廣道

## SERVICE

事業区分	販売取次	設置施工	補助金申請代行	修理取次	充電サービス提供					
	○	○	○	○	—					
取扱製品	新電元製 普通充電器		新電元製 急速充電器		付帯設備(キュービクル式高圧受電設備など)					
	○	○	○	○						
対応エリア	北海道	東北	関東	北陸	東海	近畿	中国	四国	九州	沖縄
	○	○	○	○	○	○	○	○	○	○

## PROFILE

### 企業紹介

日本初のガソリン計量機を開発したのが1919年。以来、クルマ社会の発展とともに歩み、計量機の製造・販売・メンテナンスからガソリンスタンド建設まで、ガソリンスタンドのトータルプランナーとして事業を展開してきました。ガソリン計量機では、国内トップの60%のシェアを誇り、海外では6カ国で工場を展開しています。その技術力は世界で認められ、70以上の国・地域でタツノブランドの計量機やポンプ・メーターが活躍中です。また、現在では、来るべきEV社会の実現に向けて、EV用充電器の取り扱い、申請から設置工事までワンストップサービスを推し進めてまいります。

○ タツノ 本社(三田) ○



PM-CS09 シリーズ(新製品)



### タツノが選ばれる3つの理由

- 1, 国内ネットワーク網の充実性(79ヶ所の営業・工事拠点・サービス)
- 2, 製品のノウハウを生かした最適提案が可能
- 3, 万全の安全工事体制を構築(支店/管轄営業所を含み400ヶ所超)

#### 《EV事業について》

現場調査後、施工計画の立案と利用環境にあった最適な製品提案をさせて頂き、迅速丁寧な対応をしますのでご安心願います。

豊富な施工実績と、製品ノウハウを生かし、安全かつ安心の運用管理に向けお客様のエージェントとして最適な業務を遂行させて頂きます。

是非ともタツノをご用命頂ければ幸いです。

○ 横浜工場○ ショールームへ是非、お越しください！



# 株式会社大電社


**DAIDENSHA**

所在地 〒556-0004 大阪府大阪市浪速区日本橋西 1-6-17

電話番号 06-6632-9088(担当者:樋渡)/06-6632-9041(責任者:森嶋)

E-Mail [hiwatashi@daidensha.co.jp](mailto:hiwatashi@daidensha.co.jp)(窓口)

URL <https://www.daidensha.co.jp/>

設立年 1955 年

社員数 106 人

代表者 筑波 正明

## SERVICE

事業区分	販売取次	設置施工	補助金申請代行	修理取次	充電サービス提供					
	○	○	○	○	×					
取扱製品	新電元製 普通充電器		新電元製 急速充電器		付帯設備(キュービクル式高圧受電設備など)					
	○		○		○					
対応エリア	北海道	東北	関東	北陸	東海	近畿	中国	四国	九州	沖縄
	○	○	○	○	○	○	○	○	○	○

## PROFILE

### EV 充電事業の実績(2023 年 4 月現在)

2013 年から EV 充電の事業を開始し、これまで公共施設や観光地等に普通充電器、急速充電器の設置実績があります。

### 【EV 充電器 設置シーン】

- ◇基礎充電:自宅・事務所など ※駐車時間が長く、主は普通充電器
- ◇経路充電:サービスエリアなど ※駐車時間が短く、主は急速充電器
- ◇目的地充電:ホテル・商業施設など ※普通充電器・急速充電器



6kW 対応

見せない普通充電器



### 株大電社の強み

- お客様第一主義  
どんな時でもお客様にとって信頼いただける身近なパートナーだと感じていただけるよう、きめ細かいサービスを心掛けております。
- ビジネスリンケージ  
お客様が抱える様々な課題を解決するには企業連携が必要だと考えています。課題解決に関わる複数の企業が互いに連携することでユニット化・ワンパッケージ化を実現します。
- ソリューションプロバイダー  
これまで培ってきたノウハウや豊富な商品力を最大限に生かし、お客様の課題解決に向けお手伝いさせていただきます。



# 株式会社たけでん



所在地 〒535-0011 大阪市旭区今市 1-18-5

電話番号 大阪 06-6954-6383(担当者:佐藤) / 080-2481-7538(担当者:佐藤)  
東京 03-6222-5573(担当者:永田) / 080-2468-2154(担当者:永田)

E-Mail [satou@takeden.co.jp](mailto:satou@takeden.co.jp)(営業窓口)

URL [企業情報 - 会社概要 | 電材住建の総合商社「たけでん」\(takeden.co.jp\)](http://www.takeden.co.jp)

設立年 1960 年

社員数 791 人

代表者 渡辺 弘康

## SERVICE

事業区分	販売取次	設置施工	補助金申請代行	修理取次	充電サービス提供					
	○	○	—	○	—					
取扱製品	新電元製 普通充電器		新電元製 急速充電器		付帯設備(キュービクル式高圧受電設備など)					
	○		○		○					
対応エリア	北海道	東北	関東	北陸	東海	近畿	中国	四国	九州	沖縄
	—	—	○	—	○	○	○	○	○	—

## PROFILE

### EV 充電事業の実績(2023 年 4 月現在)

2020 年から EV 充電器販売事業を開始し、これまでに普通充電器 2 台の  
販売実績があります。実績はまだまだではございますが  
今後も EV 充電器の設置へお客様のお役立ちを目指して取り組んで参ります。

※下の画像は導入事例の新電元工業様製 EV 急速充電器となります。

### 株式会社たけでんが選ばれる 3 つの理由

- お客様優先!
- 創業65年の信頼と実績! 年商 786 億(R5年3月期)
- 近畿、東京、名古屋、福岡、広島、松山に拠点があり、拠点数47

電設資材・住設資材・ガス発電機についてもお気軽に相談下さい。

たけでんは快適住環境創造企業を目指します。



# 株式会社ナ・デックス



所在地 〒460-8338 愛知県名古屋市中区古渡町9番27号

電話番号 052-322-3511 (担当:伊藤)

E-Mail [d-ito@nadex.co.jp](mailto:d-ito@nadex.co.jp) (伊藤)URL <https://www.nadex.co.jp/>

設立年 1950年

社員数 771人(連結)

代表者 進藤 大資

## SERVICE

事業区分	販売取次	設置施工	補助金申請代行	修理取次	充電サービス提供					
	○	○	—	○	—					
取扱製品	新電元製 普通充電器		新電元製 急速充電器		付帯設備(キュービクル式高圧受電設備など)					
	○		○		○					
対応エリア	北海道	東北	関東	北陸	東海	近畿	中国	四国	九州	沖縄
	—	○	○	○	○	○	○	○	○	—

## PROFILE

### 企業紹介

当社は、産業機器や電子部品を中心とする商社であると同時に、溶接制御機器などのメーカー機能も併せ持っているユニークな企業です。商社とメーカー、業態の異なる2つのビジネスの相乗効果と、蓄積された豊富なノウハウの提供により高い顧客満足を実現しています。

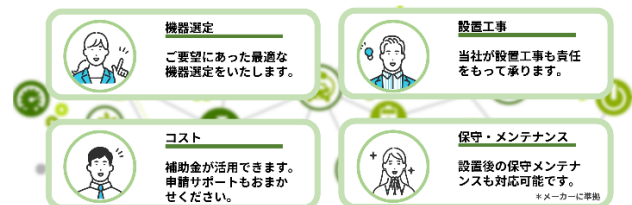
製造業で培った幅広いネットワークを活用し、運用目的に最適なEV充電器の選定から設置工事、メンテナンスまで一気通貫でご提案できる環境を整えております。

### EV充電器はナ・デックスにお任せください

お客様のご要望や条件をお伺いし、設置現場を調査したうえで、さまざまなEV充電器の中から最適な機器のご提案を致します。機器選定から設置工事、またその後のメンテナンスや機器故障時のトラブル対応も当社が窓口となりフルサポートいたします。

EV充電器購入の際には補助金を活用する事で導入コストの削減が可能です。

当社では補助金申請に関する必要書類の手配含めトータルでサポートしております。



一般建設業許可番号:愛知県知事許可(般-30)第 106797 号



# 株式会社椿本マシナリー



所在地 〒550-0011 大阪府大阪市西区阿波座 1-3-15 関電不動産西本町ビル

電話番号 06-4390-0051/090-3852-5941(新事業営業部 竹中 徹)

E-Mail [tooru.takenaka@gr.tsubakimoto.co.jp](mailto:tooru.takenaka@gr.tsubakimoto.co.jp)(竹中 徹)

URL <http://www.tsubakimoto.jp/tmc/>

株式会社椿本マシナリー

設立年 1971年8月

社員数 217人

代表者 佐相 聡男

## SERVICE

事業区分	販売取次	設置施工	補助金申請代行	修理取次	充電サービス提供					
	○	—	—	○	—					
取扱製品	新電元製 普通充電器		新電元製 急速充電器		付帯設備(キュービクル式高圧受電設備など)					
	○		○		○					
対応エリア	北海道	東北	関東	北陸	東海	近畿	中国	四国	九州	沖縄
	○	○	○	○	○	○	○	○	○	○

## PROFILE

### EV 充電事業の実績

椿本マシナリーは、椿本チエインの営業部門として、V2X 対応充放電装置『eLINK』の販売実績が豊富です。

『eLINK』とは建物と EV 間で電力を双方向につなぐ充放電装置で、EV への充電はもちろん、停電時には非常用電源として、平常時には系統への給電をすることができる EV 用デバイスです。

企業向けとして工場、事務所、物流施設、公共施設、福祉施設、病院、商業施設、レジャー施設等の導入実績があり、EV の電力を社会インフラとして生かすことに貢献しています。

今後もなお一層 EV 社会の実現を推進する為にも、新電元工業の EV 用充電器の取扱いを開始いたしました。

### 当社の強み

1. 北海道から沖縄まで対応可能なネットワーク網
2. 製品の特長を生かした最適提案
3. お客様に寄り添い、まごころを込めて対応します

これまでに培ってきた EV 事業の経験や知識を最大限に発揮して、顧客企業様の SDGs 推進や BCP などの課題解決に向けて尽力してまいります。



見せない普通充電器  
6kW



急速充電器・マルチ出力  
60kW



急速充電器・シングル出力  
50kW

# 米沢電気工事株式会社



所在地 〒921-8588 石川県金沢市進和町 32 番地

電話番号 076-291-5200

E-Mail [soumu@yonezawa.co.jp](mailto:soumu@yonezawa.co.jp)

URL <https://www.yonezawa.co.jp>

設立年 1948 年

社員数 355 人

代表者 代表取締役社長 上田 学

## SERVICE

事業区分	販売取次	設置施工	補助金申請代行	修理取次	充電サービス提供					
	○	○	○	○	—					
取扱製品	新電元製 普通充電器		新電元製 急速充電器		付帯設備(キュービクル式高圧受電設備など)					
	○		○		○					
対応エリア	北海道	東北	関東	北陸	東海	近畿	中国	四国	九州	沖縄
	—	—	—	○	—	—	—	—	—	—

## PROFILE

### 都市(まち)が元気だから 会社も元気

当社のコーポレートスローガンは「都市(まち)が元気だから 会社も元気」。この言葉には「会社が繁栄するためには、その前に地域に活気がなければならない」という思いが込められています。会社設立以降の 75 年に亘り、常に都市(まち)との共存・共栄を目指し、『電気』というインフラを通して、事業である電気設備工事だけでなく、地域を活気づけるための様々な取り組みを、全社員が一体となって取り組んでいます。

### 豊富な施工実績

当社は電気設備工事全般を手掛ける、「総合電気工事会社」です。石川県だけでなく、北陸地区をはじめ、関東圏・近畿圏・中部圏・東北圏においても、多くの工事を手掛けており、全国的に活躍の場を広げています。

### 「電気」を通じたサービスと挑戦

現代社会において『電気』は欠かせないものとなり、様々なインフラの中で最も重要といっても過言ではありません。当社は「24 時間サービス体制」を通じて、快適で安全・安心な暮らしを送ることができるよう尽力し続けております。また、近年の情報通信分野をはじめとする、技術の進歩は目を見張るものがあり、従来の技術を継承し続けるとともに、新しい技術を取り入れることで社会に貢献していく必要があります。当社は、太陽光や風力発電等の再生可能エネルギーへの取り組みや、AI・IoT の可能性を融合した、電気工事会社ができる新しいビジネスモデルの創造にも力を入れています。



ShinDengen  
New power. Your power.

## 株式会社ユアテック

Yurtec

株式会社 ユアテック

所在地 〒983-8622 仙台市宮城野区榴岡 4 丁目 1 番 1 号

電話番号 022-296-2111

E-Mail [renewal.g35@yurtec.co.jp](mailto:renewal.g35@yurtec.co.jp)URL <http://www.yurtec.co.jp/>

設立年 1944年 10月 1日

社員数 3,750人

代表者 太田 良治

## SERVICE

事業区分	販売取次	設置施工	補助金申請代行	修理取次	充電サービス提供					
	◎	◎	-	◎	-					
取扱製品	新電元製 普通充電器	新電元製 急速充電器	付帯設備(キュービクル式高圧受電設備など)							
	◎	◎	◎							
対応エリア	北海道	東北	関東	北陸	東海	近畿	中国	四国	九州	沖縄
	-	◎	◎	-	-	-	-	-	-	-

## PROFILE

## EV 充電事業の実績

2023 年 11 月までの充電器設置工事は、普通充電器 75 台、急速充電器 81 台の実績があります。また、充電器設置に伴う電源のみの工事も 83 件の実績があります。



## 選ばれる 3 つの理由

- 創立 79 年の工事実績と信頼で、お客さまに安全・安心な設備と工事を提供してまいります。
- 東北・新潟エリアを中心に88事業所があり、東北エリアでは No.1 の総合設備工事会社です。充電器設置工事だけでなく、キュービクルなどの受電設備の改良や設置もお任せください。
- 東北電力グループとして、当社だからこそその実績とネットワークを活かした対応をさせていただきます。

ご連絡をお待ちしております。



# 株式会社 Q-mast



所在地 〒810-0001 福岡県福岡市中央区天神1丁目10番20号

電話番号 092-707-2863

E-Mail [g-tokuhan@qmast.co.jp](mailto:g-tokuhan@qmast.co.jp)URL <https://qmast.co.jp>

設立年 2017年

社員数 149人

代表者 井上 淳二

## SERVICE

事業区分	販売取次	設置施工	補助金申請代行	修理取次	充電サービス提供					
	○	—	—	○	—					
取扱製品	新電元製 普通充電器	新電元製 急速充電器	付帯設備(キュービクル式高圧受電設備など)							
	○	○	○							
対応エリア	北海道	東北	関東	北陸	東海	近畿	中国	四国	九州	沖縄
	○	○	○	○	○	○	○	○	○	○

## PROFILE

### 企業紹介

当社は、九電工グループの資材調達会社で、グループの一員として福岡・東京・大阪・南九州を拠点に、資材および機器器具の販売を行っております。

社員一人ひとりの技術力を結集し「技術力を活かした資機材のご提供」を通じて、お客様のニーズにお応えできるようご提案いたします。

また、EV 充電器だけでなく電気資材・空調・衛生資材・その他(オフィス家具・家電・医療機器他)約 9,400 社から多様多様な調達力を活かし営業展開しております。

●お困りごと等ございましたら、是非お気軽にお問い合わせください。●

### EV 充電事業の実績(2024 年 2 月現在)

九電工グループの資材調達会社として、従来より九電工向けに EV 充電器の取り扱いを行っております。

2017 年設立以来、EV 充電器の技術提案・営業を展開しております。これまでに普通充電器 約90 台、急速充電器 約60 台の販売実績がございます。

今後も EV 充電器市場の需要が高まる中、変化していく市況ニーズを迅速にとらえ、お客様へ最適なご提案をいたします。



# エクシオグループ株式会社



エクシオグループ株式会社

所在地 〒150-0002 東京都渋谷区渋谷3丁目 29 番20号  
 電話番号 03-5778-1140 (EV 充電器担当とお呼び出してください)  
 E-Mail [EVcharger-sales@en2.exeo.co.jp](mailto:EVcharger-sales@en2.exeo.co.jp)  
 URL <https://www.exeo.co.jp/>

設立年 1954 年  
 社員数 16,772人(連結)  
 代表者 船橋 哲也

## SERVICE

事業区分	販売取次		設置施工		補助金申請代行		修理取次		充電サービス提供	
	○		○		○		○		-	
取扱製品	新電元製 普通充電器			新電元製 急速充電器			付帯設備(キュービクル式高圧受電設備など)			
	○			○			○			
対応エリア	北海道	東北	関東	北陸	東海	近畿	中国	四国	九州	沖縄
	○	○	○	○	○	○	○	○	○	○

## PROFILE

**EV 充電事業の実績(2024年1月現在)**  
 EV 充電器(急速・普通)からEVバイク用充電器まで数多くの施工を実施  
 2012 年より充電器設置工事に携わり グループ全体で 2,000 基程度の  
 施工実績があります。 対応エリアは 北海道から九州・沖縄 および 離島ま  
 で 全国での施工が可能。  
 機器選定から設置場所の検討 補助金など各種申請の対応と保守サービスの  
 提供 更に 再生可能エネルギーとの連携など トータルソリューションで  
 お客様のニーズにお応えしています。

**エクシオグループが選ばれる理由**  
 ・これまで多く設置してきた経験とノウハウの提供  
 ・受電設備の設置・改修工事も対応が可能  
 ・電気工事だけじゃない 土木・通信工事も当社で一括提供  
 ・全国施工と保守対応  
 当社グループは、常により優れた技術、一歩進んだ技術を追い求め、お客様に  
 提供をする企業集団です。生活に欠かせない電気を安定的かつ不断に提供  
 する設備を構築してきた、その経験とノウハウを活かし、EV 充電器工場の  
 企画・提案・設計・調達・施工・保守サービスを提供致します。

### ■ 拠点



# 緑屋電気株式会社

住所 〒103-8301 東京都中央区日本橋室町1-2-6 日本橋大栄ビル

電話番号 03-5200-4606

E-Mail 西村 知剛 <[t-nishimura@midoriya.co.jp](mailto:t-nishimura@midoriya.co.jp)>, 徳田 稔<[m-tokuda@midoriya.co.jp](mailto:m-tokuda@midoriya.co.jp)>, 鵜飼 宏隆 <[h-ugai@midoriya.co.jp](mailto:h-ugai@midoriya.co.jp)>URL <https://www.midoriya.co.jp/>

設立年 1946年

社員数 1000人(グループ)

代表者 黒羽 誠

## SERVICE

事業区分	販売取次	設置施工	補助金申請代行	修理取次	充電サービス提供					
	○	○	—	○	—					
取扱製品	新電元製 普通充電器		新電元製 急速充電器		付帯設備(キュービクル式高圧受電設備など)					
	○		○		○					
対応エリア	北海道	東北	関東	北陸	東海	近畿	中国	四国	九州	沖縄
	○	○	○	○	○	○	○	○	○	○

## PROFILE

### 企業紹介

1946年に電気機器の販売を開始して以来、私たち緑屋電気はエレクトロニクス専社として「ものづくり現場でのあらゆるニーズに応えられるパートナーであること」という確固たる信念のもと、世界中の技術・商品を発掘し、新たなマーケットを切り開いてお客様とともに歩んでまいりました。

専門技術に精通したエンジニアと営業担当との連携で、お客様の課題に対して最適なソリューションをご提供いたします。また、商品開発設計時のコンサルティングやアフターサービスまで、技術に関する様々なご相談にお応えいたします。

### こちらの窓口でもご相談に応じます

～関東、東北に地盤のFA 専門専社～

緑屋テクノ株式会社は、2002年(平成14年)1月に、制御・電気・電子の専門専社として創立いたしました。以来、一貫して製造業に関わるすべてのお客様に、求められる商品・技術・サービスを提供しております。専門技術に精通したエンジニアと営業担当との連携で、お客様の課題に対して最適なソリューションをご提供いたします。また、商品開発設計時のコンサルティングやアフターサービスまで、技術に関する様々なご相談にお応えいたします。

住所 :東京都中央区日本橋本町 1-7-4(岡本ビル 6階)

TEL :03-3510-9650

Email :船木([y-funaki@midoriya.co.jp](mailto:y-funaki@midoriya.co.jp))URL :<https://www.midoriya-techno.co.jp/>

### 緑屋電気の強み

エレクトロニクス専門専社として新電元工業株式会社の特約店となり、古くから環境・エネルギー製品の販売をサポートし、昨今のEV車の普及とともに求められている充電インフラの普及にむけてEV充電器の販売を強化しております。

- 創業 77 年の信頼・実績と強固な財務基盤
- 取引先様との強固なリレーション
- お客様のさまざまな課題を解決する幅広い事業展開

### 《EV 充電器の販売実績》

- ・大手トラックメーカー (90kW 急速充電器)
- ・大型ショッピングモール (50kW 急速充電器)
- ・カーディーラー (50kW 急速充電器)
- ・駐車施設 (普通充電器)

